

Europäische Akademie Berlin

RAUM FÜR GUTE
GEDANKEN.

FÜR EUROPA.

www.europainberlin.de



TAGUNGEN UND
SEMINARE

Raum für gute Gedanken. In Berlin. Für Europa.

Seit 1963 treffen sich in der Europäischen Akademie Berlin Menschen, um Europa zu verstehen und Europa zu gestalten. Die EAB arbeitet als unabhängige und überparteiliche Non-Profit-Organisation in der Schnittmenge zwischen Wissenschaft, Politik und Öffentlichkeit. Ihre Räumlichkeiten und die Expertise ihrer Mitarbeiterinnen und Mitarbeiter stehen allen zur Verfügung, die Wert auf Raum für gute Gedanken legen. Als anerkannte Akteurin der europapolitischen Bildung, kompetente Dienstleisterin und Partnerin im internationalen Bildungs-, Seminar-, und Projektmanagement ist die EAB vor allem ein Lern-, Begegnungs- und Veranstaltungsort mit besonderem Ambiente.

Die Europäische Akademie Berlin wird ökologisch nachhaltiger. Seit 2013 arbeitet sie kontinuierlich daran, neben der wirtschaftlichen und sozialen Nachhaltigkeit insbesondere ihre Umweltbilanz zu verbessern.

NACHHALTIGKEIT VERANTWORTUNG ZUKUNFT
EUROPA



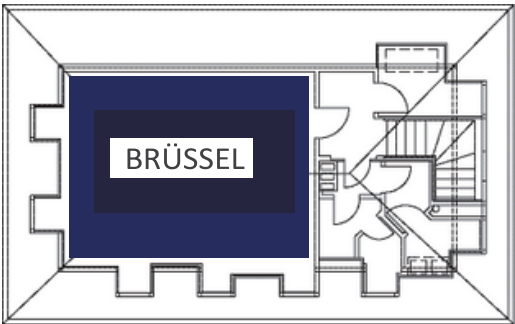
Inhalt

• Die Tagungsräume im Überblick	2
• Größe, Bestuhlung und Preise	3
• Unsere zwei Tagungspauschalen	4
• Grüne Oase	6
• Konferenzraum „ROM“	7
• Konferenzraum „MAASTRICHT“	8
• Konferenzraum AMSTERDAM“	9
• Konferenzraum „LISSABON“	10
• Medienraum/Studio „BRÜSSEL“	11
• Kreatives Arbeiten in der EAB	12

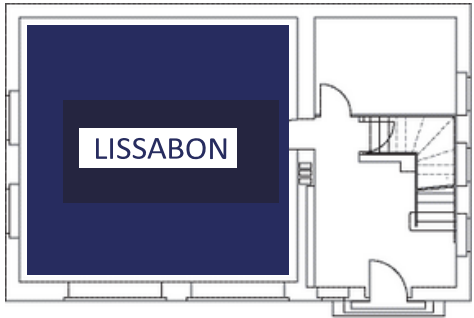
Die Tagungsräume im Überblick

In der modernen Villa aus der Gründerzeit (erbaut 1928 von den Architekten Hugo und Otto Schellenberg) und dessen Anbau stehen den Gästen fünf Seminarräume verschiedener Größe, ein Kaminzimmer, eine Speiseterasse und 32 Gästezimmer zur Verfügung.

Alle Räume verfügen über Tageslicht und sind mit moderner Präsentationstechnik ausgestattet. Die Größe der Tagungs- und Aufenthaltsräume im Erdgeschoß kann an Ihre Anforderungen angepasst werden.

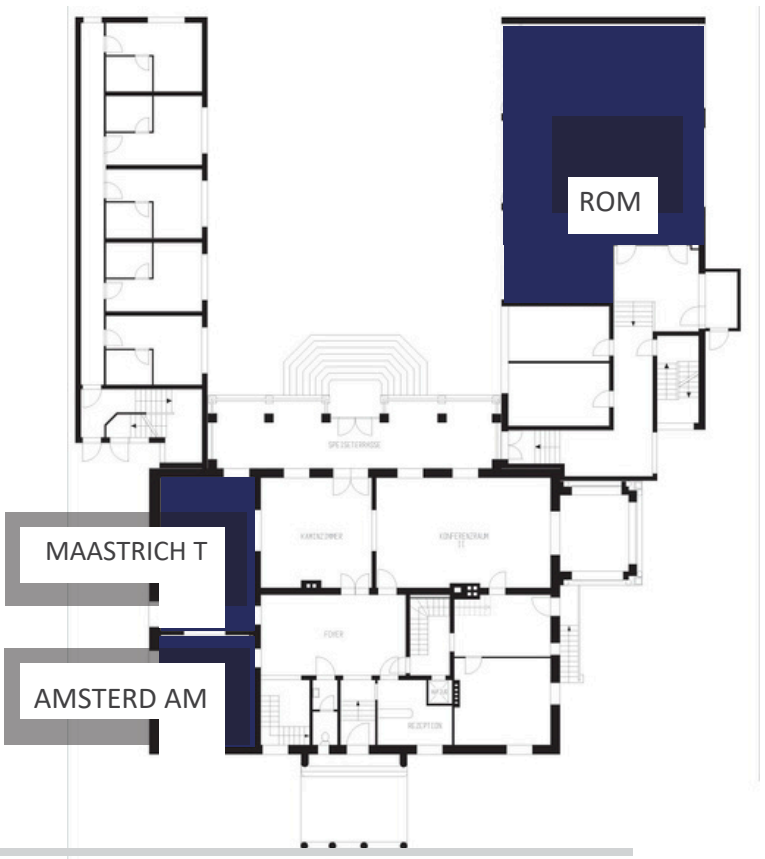


Dachgeschoss



Erdgeschoss

Nebengebäude



Hauptgebäude

Größe, Bestuhlung und Preise

Tagungsraum	U-Form/Rechteck	Oval	Theater	Fläche	Miete pro Tag
ROM	32 /40		100	120 m2	520,00 €
MAASTRICHT		16	20	44 m2	350,00 €
AMSTERDAM		10		32 m2	190,00 €
LISSABON	12 / 16		20	53 m2	330,00 €
Medienraum/Studio BRÜSSEL		10		34 m2	240,00 €
Erdgeschoss					660,00 €
Erdgeschoss mit Garten					880,00 €
Erdgeschoss mit Tagungsraum ROM und Garten					1.280,00 €



Ob im Rahmen Ihrer Tagungspauschale oder bei Festen aller Art – unser erfahrenes Küchen- und Serviceteam sorgt mit frischen Produkten für eine abwechslungsreiche und ausgewogene Ernährung.

In unserem Haus genießen Sie ein kulinarisch vielfältiges Angebot. Regelmäßig bieten wir vegetarische Varianten zum Mittag- bzw. Abendessen an. Lassen Sie sich verwöhnen.

Unsere zwei Tagungspauschalen

- **STANDARD**
- **BUSINESS**

Die Tagungspauschale beinhaltet verschiedene Varianten eines dreigängigen Menüs. Das Menü besteht aus Salatbuffet, einem frisch zubereitetem Hauptgang und einer süßen Nachspeise.

Sprechen Sie uns bei Fragen zur Verpflegung sehr gerne jederzeit an.



Pauschale	STANDARD	BUSINESS
Mineralwasser im Konferenzraum	✓	✓
Saft im Konferenzraum		✓
Kaffeepause mit Kaffee /Tee vormittags und Obst	✓	✓
3-Gänge Mittagessen	✓	✓
Kaffeepause mit Kaffee/Tee und Kuchen oder Gebäck nachmittags	✓	✓
Kaffee und Tee ganztägig		✓
Tischschilder mit Namen		✓
WLAN	✓	✓
Nutzung der Präsentations-/ Medientechnik: (Leinwand, Flipchart, Pinnwand, Beamer)	✓	✓
Moderationskoffer	Zzgl. € 25,00	✓
	€ 52,00	€ 59,00

Preis pro Person:

Zusätzlich buchbar für alle Pauschalangebote: Drahtloses Führungssystem, Dolmetschanlage, Badges, Smartboard, Kreativmöbel
Abendessen oder Imbiss, Sektempfang.

A photograph of two women sitting at a dark wooden table outdoors. The woman on the left, with short dark hair and wearing a red top, is looking towards the woman on the right. The woman on the right has long brown hair and is wearing a dark top. They are in a garden setting with green foliage in the foreground and background. In the background, other people are seated at tables with white tablecloths, and a building is visible. A small plaque on the table reads 'W. Huisman Partner & Co. Rotterdam 1877 Amsterdam 1888'.

Grüne Oase

Festliche Mittag- oder Abendessen in den Räumen MAASTRICHT & AMSTERDAM (bis zu 40 Personen) oder auf der Speiseterrasse (bis zu 60 Personen) richten wir ebenso wie Stehempfänge (bis zu 100 Personen) nach Ihren Wünschen und Vorstellungen aus. Auf Anfrage können Sie den Garten nutzen.

Konferenzraum ROM



Ausstattung

- Notebook
- Beamer
- Smartboard
- Leinwand
- Moderationskoffer
- Whiteboard
- Pinnwand
- Flipchart (inklusive Papier)

- 100 Personen bei Theaterbestuhlung
- 34 Personen bei U-Form
- 40 Personen bei Carré
- Dolmetschanlage
- Lichttechnik
- Tontechnik
- Videotechnik
- Wireless Presenter
- Vier Handmikrofone
- Tischmikrofon für 20 Personen
- Mitschnitt-Aufzeichnungen
- DVD-Player
- Wi-Fi
- Rednerpult
- Podest
- Kreativmöbel

Konferenzraum MAASTRICHT



Ausstattung

- Notebook
- Beamer
- Leinwand
- Pinnwand
- Moderationskoffer
- Flipchart (inklusive Papier)

- 18 Personen bei Boardroom
- Wireless Presenter
- Wi-Fi
- DVD-Player
- mobile Videotechnik



Konferenzraum AMSTERDAM



Ausstattung

- Notebook
- Pinnwand
- Moderationskoffer
- Flipchart (inklusive Papier)



- 10 Personen Boardroom
- Wi-Fi
- mobile Videotechnik

Konferenzraum LISSABON



Ausstattung

- Notebook
- Beamer
- Smartboard
- Moderationskoffer
- Whiteboard
- Pinnwand
- Flipchart (inklusive Papier)

- 14 Personen bei U-Form
- 20 Personen Carré
- Wireless Presenter
- DVD-Player
- Kreativmöbel
- mobile Videotechnik



Kreatives Arbeiten in der EAB

Multifunktionale, mobile Kreativmöbel unterstützen den kreativen Ideenaustausch und schaffen Raum für eine kollaborative, innovative Teamarbeit.

K R E A T I V

INNOVATIV

FLEXIBEL





Raum für gute Gedanken. In Berlin. Für Europa.

Kundenreferenzen

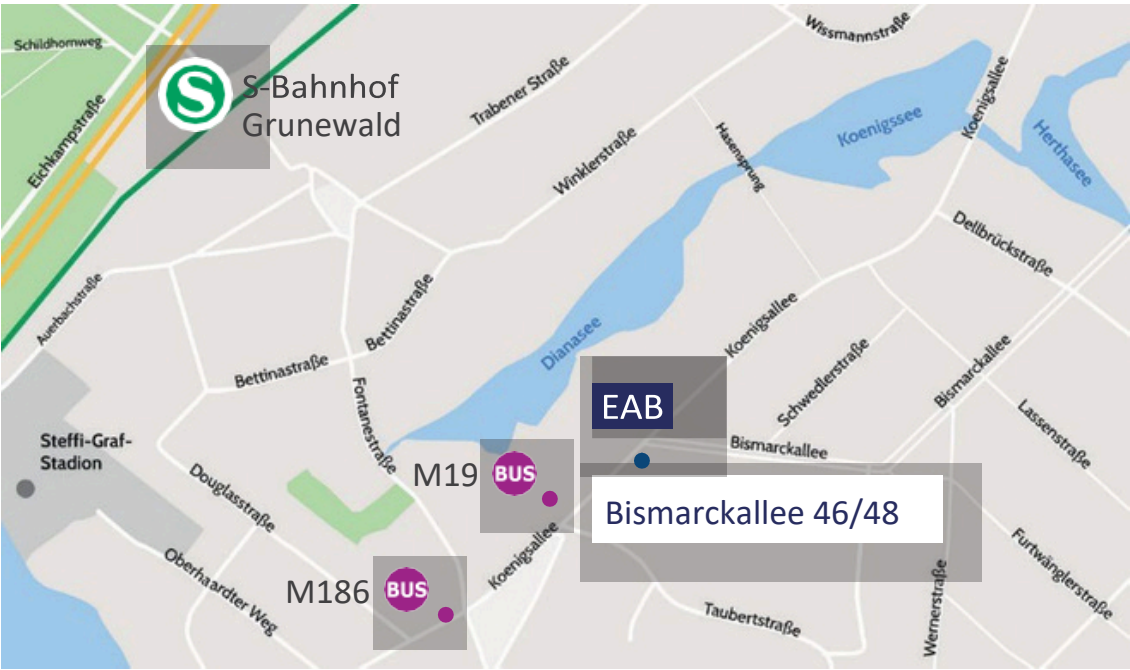
Folgende Organisationen wählen die Europäische Akademie Berlin für ihre Seminare, Tagungen und Konferenzen aus:



- Auswärtiges Amt
- AWO Bundesakademie e.V
- Berliner Hockeyverband
- Bundesministerium für Arbeit und Soziales
- Bundeswehr
- Deutsch-Britische Gesellschaft
- Deutsche Gesellschaft für Osteuropakunde e.V.
- Freundeskreis Europa
- Freie Universität Berlin
- Fundraising Akademie
- Hertie School of Governance
- Stiftungen + Hochschulen
- Tönissteiner Kreis
- Verband der Freien Lektorinnen und Lektoren

...und viele mehr.

Anfahrt



Rezeption und Tagungsbüro

Rezeptionsmanagement

Europäische Akademie Berlin
Bismarckallee 46/48
14193 Berlin
Tel.: +49 30 89 59 51 0
Fax: +49 30 89 59 51 95
E-Mail: rezeption@eab-berlin.eu

Bus M19	Station Taubertstraße
Bus 186	Station Hagenplatz
S-Bahn Linie 7	Station Grunewald

www.europainberlin.de

Mit der Unterstützung durch die Senatskanzlei Berlin
in Form einer institutionellen Förderung

